

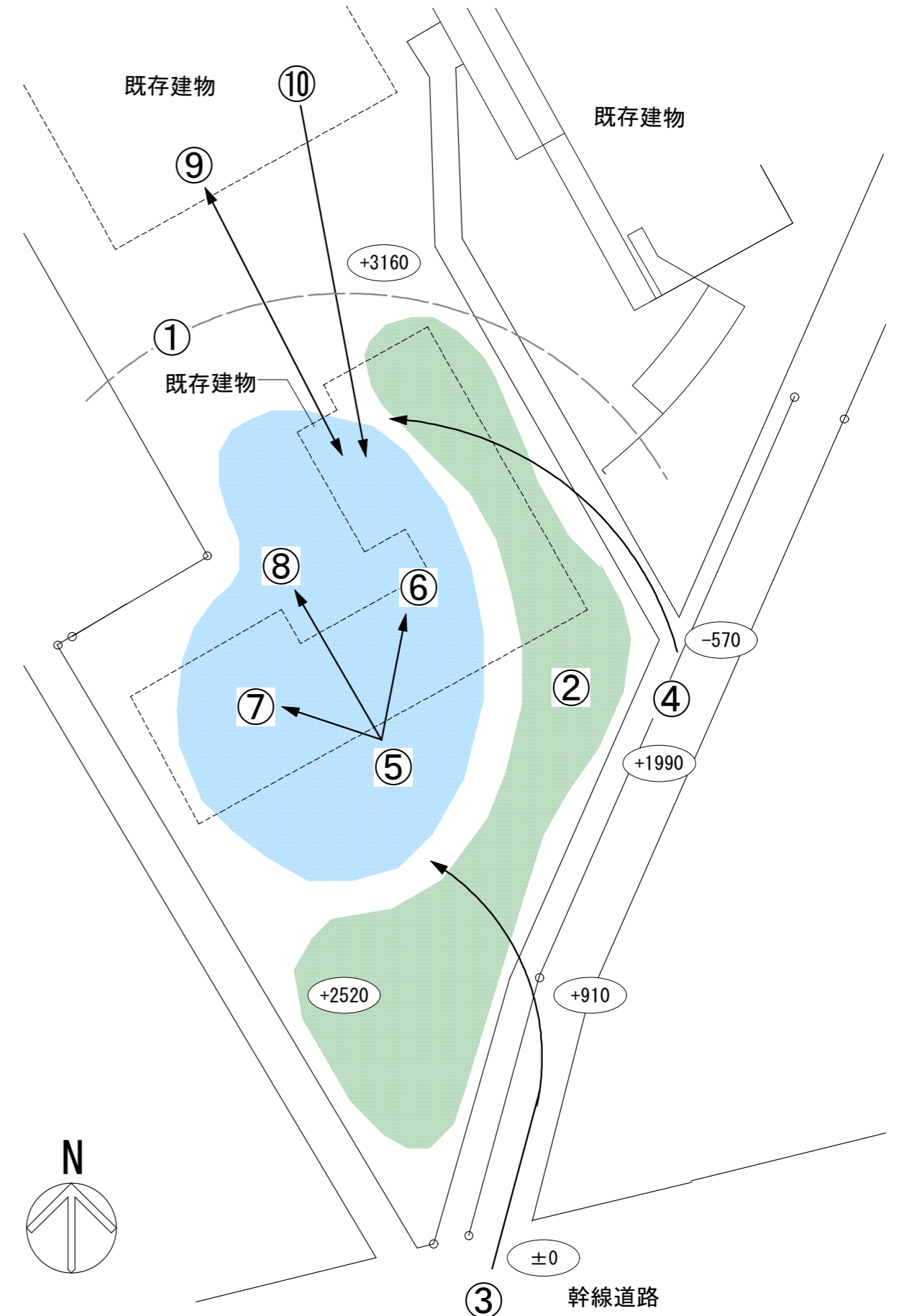
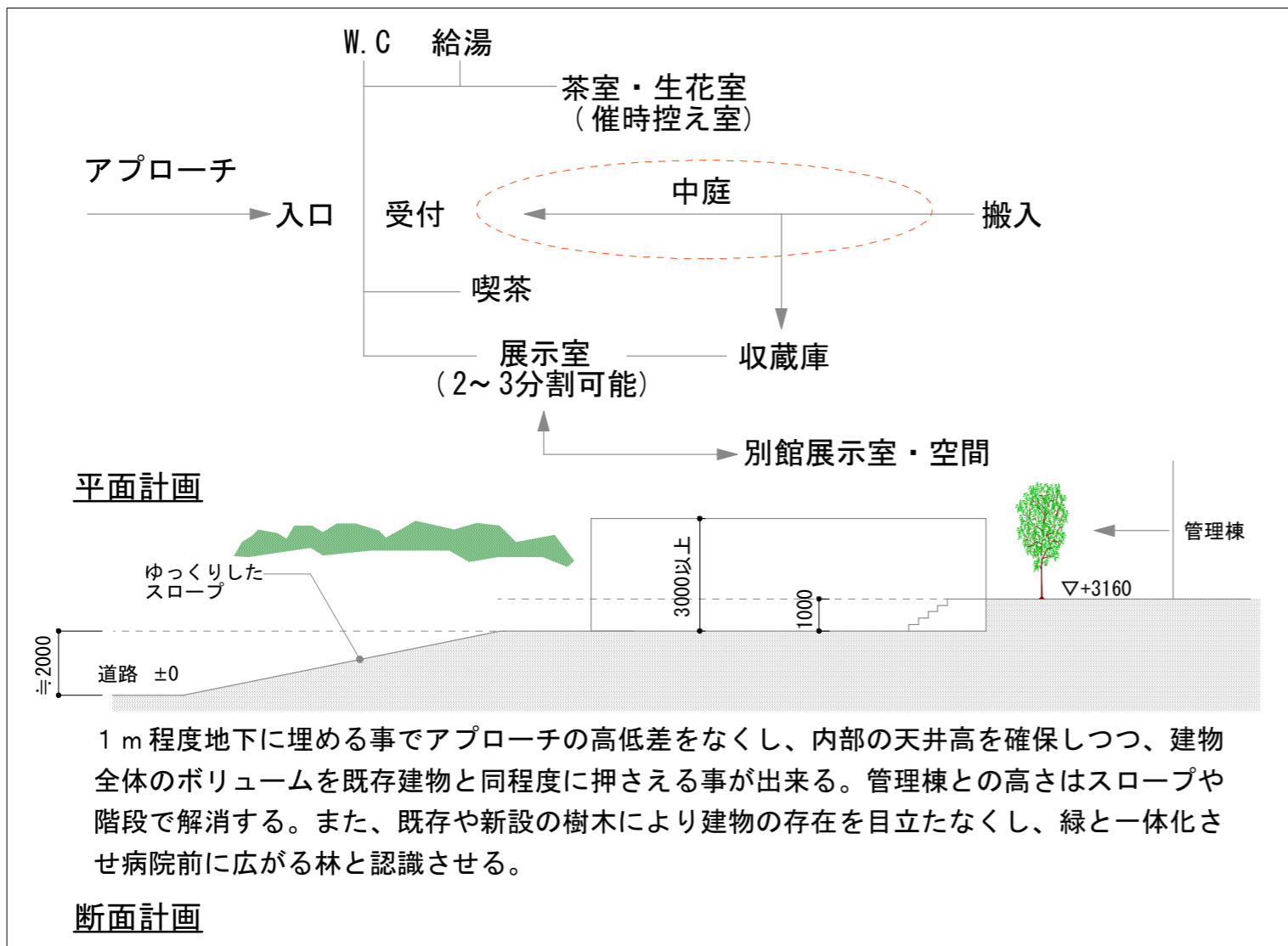
I ギャラリー計画 (Y. I. G)

目的

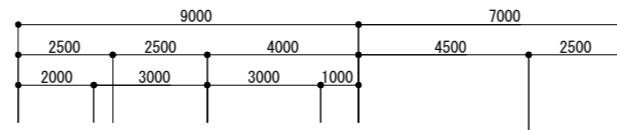
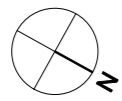
I 氏の所有する美術品を収蔵し、定期的な展示または常設展を行なうと共に地域にホール小催事室として解放し、ましき町に文化的交流の場を提供する施設として計画する。

計画上のコンセプト

- ① 本施設は益城病院から独立した運営及び施設建物となることが望ましい
- ② 出来るだけ現在の緑を残すと共に、新しい植栽の計画により本施設と益城病院にとって心地よい環境をつくる
- ③ 幹線道路に近い位置に進入口を設ける
- ④ 地域に貸し出した時の搬入口等の裏動線が必要
- ⑤ 管理の面で一人の職員で常時管理出来るような動線の検討
- ⑥ 一体空間でありながら小さく分割できる展示空間と収蔵庫又は収蔵スペースを設ける
- ⑦ 小催事（茶道、華道等）に対応出来る空間（和室）を設ける
- ⑧ 休憩や喫茶の出来る空間を設ける
- ⑨ 展示内容によっては、益城病院既存棟ギャラリーとの連携を計る
- ⑩ 展示品の収蔵の一部は益城病院既存棟内とすることも考えられる



計画レイアウト図 S=1/300

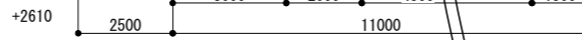


幹線道路

±0

床面積：215.30㎡（65.13坪）

+1990
搬入ロケート



2500

4500

6300

4500

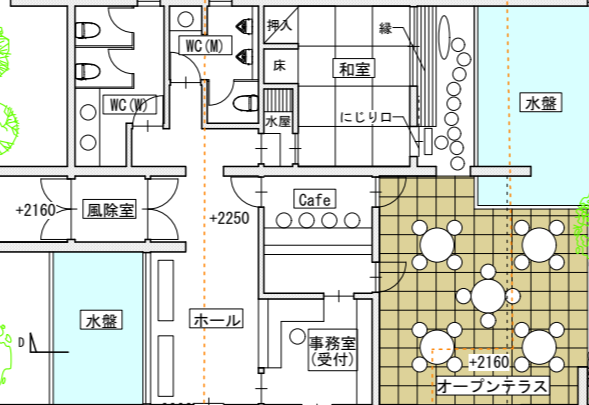
4500

4500

4500

13500

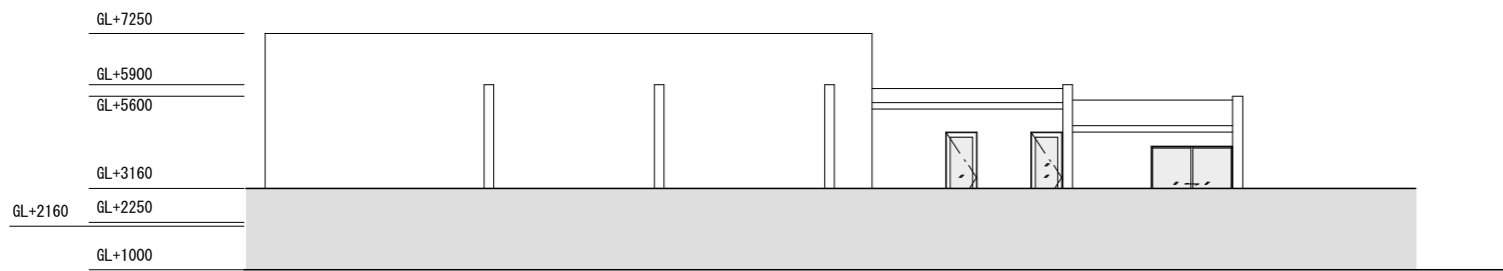
24300



階段：W3000
D600
H140

既存建物
管理棟（仮設病棟）
S造4F

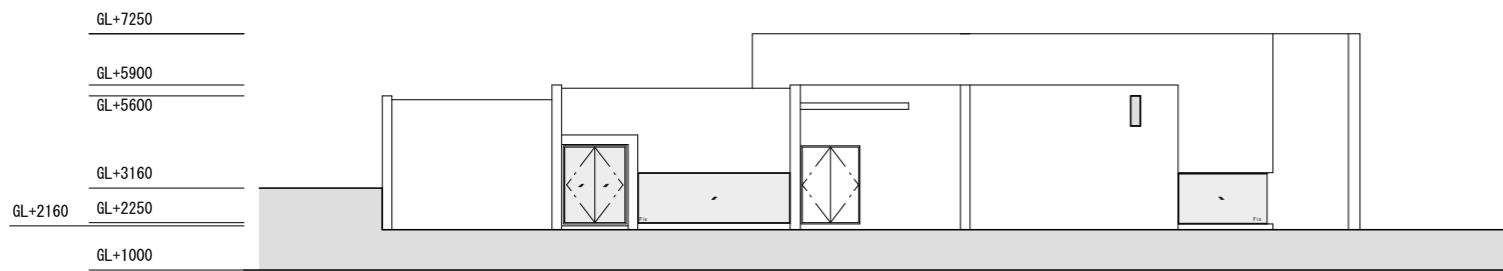
既存建物
外来・管理棟 RC造2F



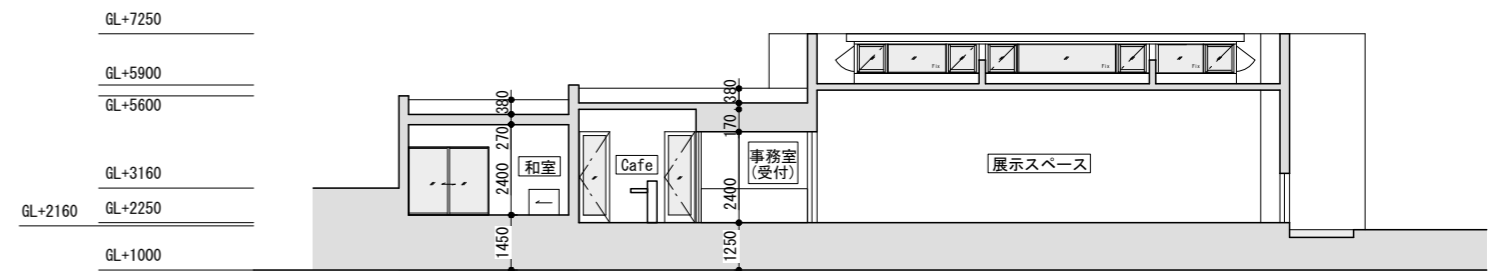
北側立面図



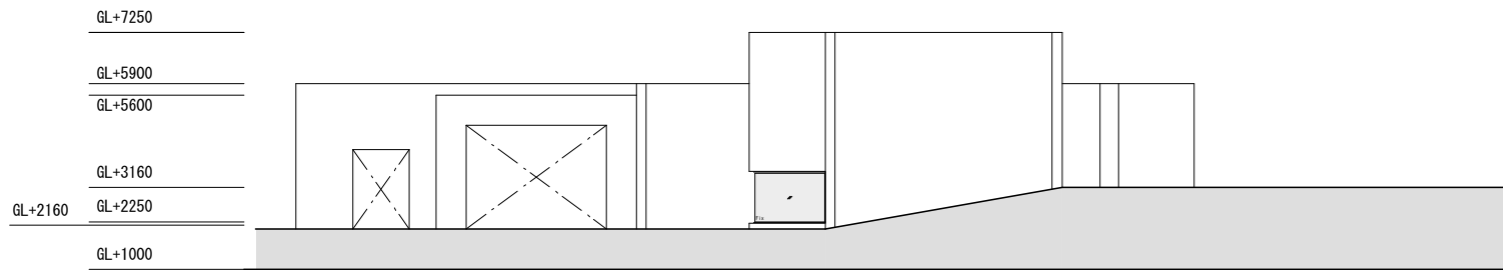
A-A' 断面図



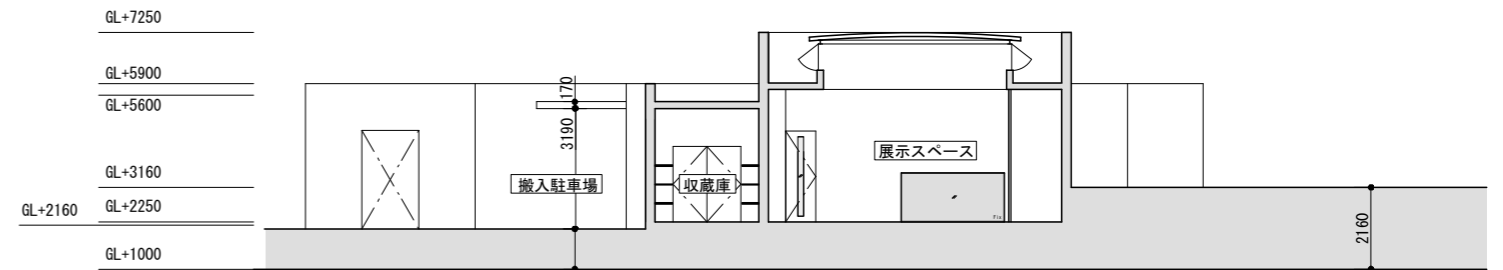
南側立面図



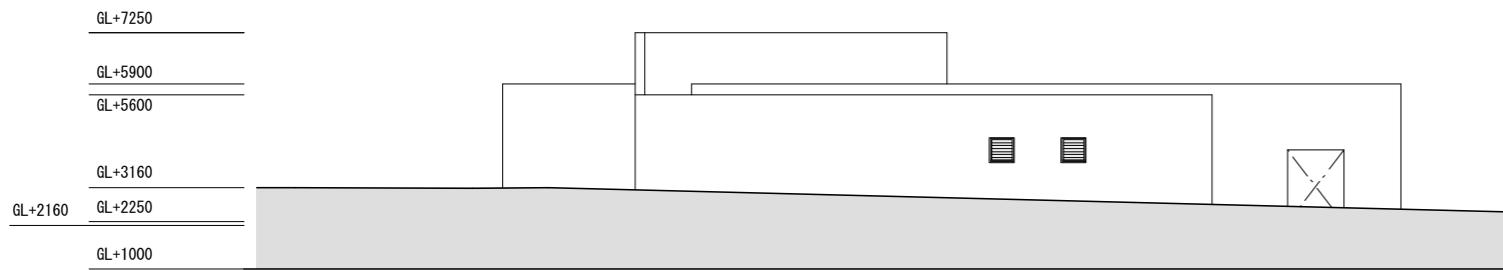
B-B' 断面図



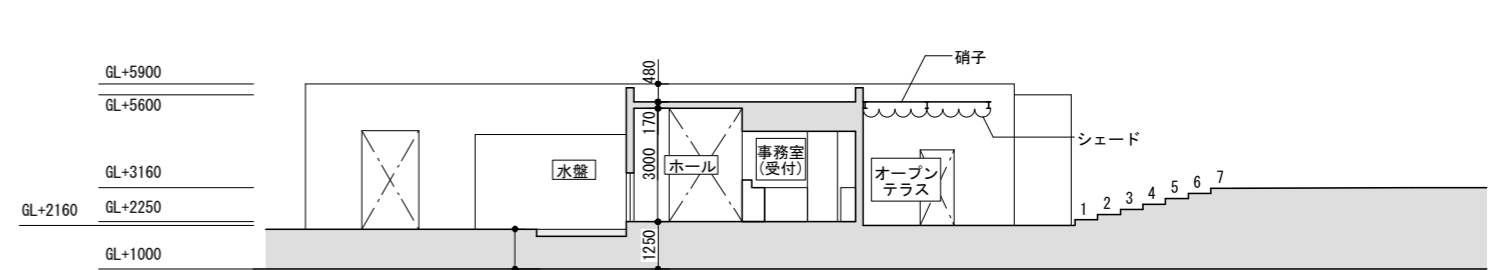
東側立面図



C-C' 断面図



西側立面図



D-D' 断面図